



10527-1 MODERNSTE ENERGIESPARHÄUSER - INDIVIDUELL GEPLANT IN 61350 BAD HOMBURG, HEUCHELHEIMER STRASSE 53

Dieses individuell geplante Neubauprojekt mit 2 modernen Energiesparhäusern liegt in einem beliebten Wohngebiet, mit optimaler Infrastruktur für die ganze Familie!

Projektinformation zum Neubauprojekt:

- KFW Effizienzhaus 40 NH
- Luft-Wasser-Wärmepumpe für Heizung, warmes Wasser und Kühl-Funktion
- Photovoltaikanlage
- Große Terrassen und Balkone in optimaler südwestlicher Ausrichtung
- 3-fach verglaste Fenster mit elektrischen Rollläden
- 2 Bäder und Gäste-WCs
- Bodengleiche Duschen
- Wertige Elektroausstattung mit Multimedia in allen Zimmern
- Sanitärmarkenfabrikate
- Bodenbeläge, Parkett und Fliesen oder auf Wunsch
- Komplette Malerarbeiten



10527-1 MODERNSTE ENERGIESPARHÄUSER - INDIVIDUELL GEPLANT IN 61350 BAD HOMBURG, HEUCHELHEIMER STRASSE 53

Die Heuchelheimer Straße liegt in einer beliebten Wohngegend von Bad Homburg. Die Infrastruktur ist hervorragend, mit Geschäften, Schulen, Kindergärten und öffentlichen Verkehrsmitteln in unmittelbarer Nähe. Sie profitieren von einer ruhigen Umgebung und dennoch sind Sie gut angebunden und erreichen bequem das Stadtzentrum und andere umliegende Städte.

LAGE

Am Rande des walddreichen Taunus liegt Bad Homburg vor der Höhe. Entlang der 50 km langen Hochtaunusstrasse, laden gemütliche Landgasthäuser und Spezialitätenrestaurants zum Einkehren und Erholen ein. Der Kurpark bietet eine Vielfalt an Kur- und Freizeiteinrichtungen. Bad Homburg hat mit seinen rund 52.000 Einwohnern den Charme und Flair einer traditionsreichen aber zugleich auch jungen Stadt. Die romantische Altstadt mit ihren vielen Fachwerkbauten, wird von dem "Weißen Turm" des Landgrafenschlosses überragt. Die Louisenstraße bietet ein Einkaufserlebnis der besonderen Art. Es besteht ein direkter Autobahnanschluss, sowie ein S- und U-Bahnanschluss (S5 und U2) nach Frankfurt am Main. Kindergarten und alle Schulformen sind direkt in Bad Homburg vorhanden.

DATEN

Baujahr:	2024	
	Haus 1	Haus 2
Grundstück:	ca. 412 m ²	ca. 511 m ²
Wohnfläche:	ca. 140 m ²	ca. 145 m ²
Nutzfläche:	ca. 57 m ²	ca. 60 m ²
Zimmer:	5 Zimmer	5 Zimmer
Kaufpreis:	€ 1.176.800,-	reserviert
Garage:	€ 18.300,-	



10527-1 MODERNSTE ENERGIESPARHÄUSER - INDIVIDUELL GEPLANT IN 61350 BAD HOMBURG, HEUCHELHEIMER STRASSE 53

HINWEISE

Die Provision für unsere Maklertätigkeit beträgt für den Käufer 3,57 % inkl. 19 % MwSt. aus dem Gesamtkaufpreis je Einheit (Grundstück und Bauprojekt). Verdient und zahlbar bei Vertragsabschluss. Es besteht in gleicher Höhe eine Provisionsvereinbarung mit dem Verkäufer. Auf Wunsch stehen wir Ihnen mit weiteren Informationen zum Objekt und zum Eigentümer sowie zu einer Besichtigung gerne zur Verfügung. Die Angaben im Exposé sind ohne Gewähr. Änderungen bleiben vorbehalten. Dieses Angebot ist nur für Sie bestimmt, eine Weitergabe an Dritte ist nicht gestattet und würde eine Haftung für die Provision auslösen.

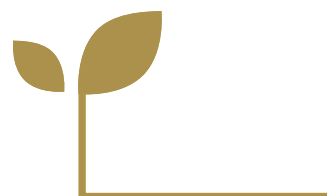
Für den Fall, dass Sie das gesamte Grundstück mit ca. 923 m² mit Bestand, so wie es steht und liegt, erwerben möchten, sprechen Sie uns an. Auf den Erwerb des Grundstücks mit Bestand beträgt unsere Maklerprovision ebenfalls 3,57 % inkl. 19 % MwSt.





10527-1 MODERNSTE ENERGIESPARHÄUSER - INDIVIDUELL
GEPLANT IN 61350 BAD HOMBURG, HEUCHELHEIMER STRASSE 53

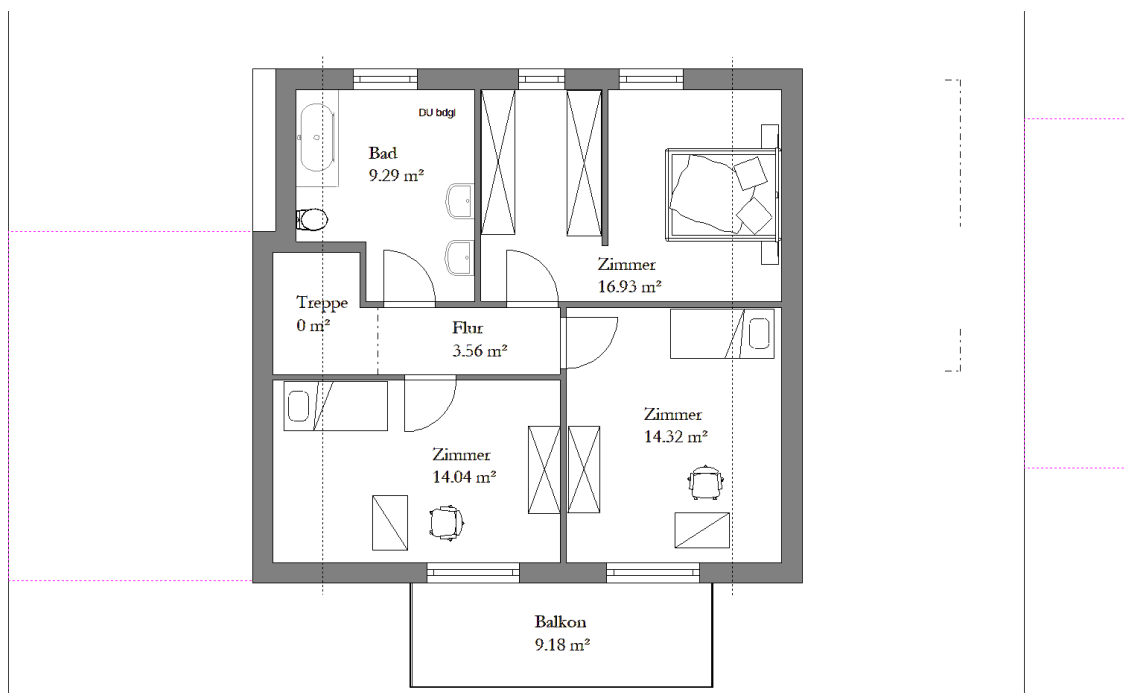
ERDGESCHOSS





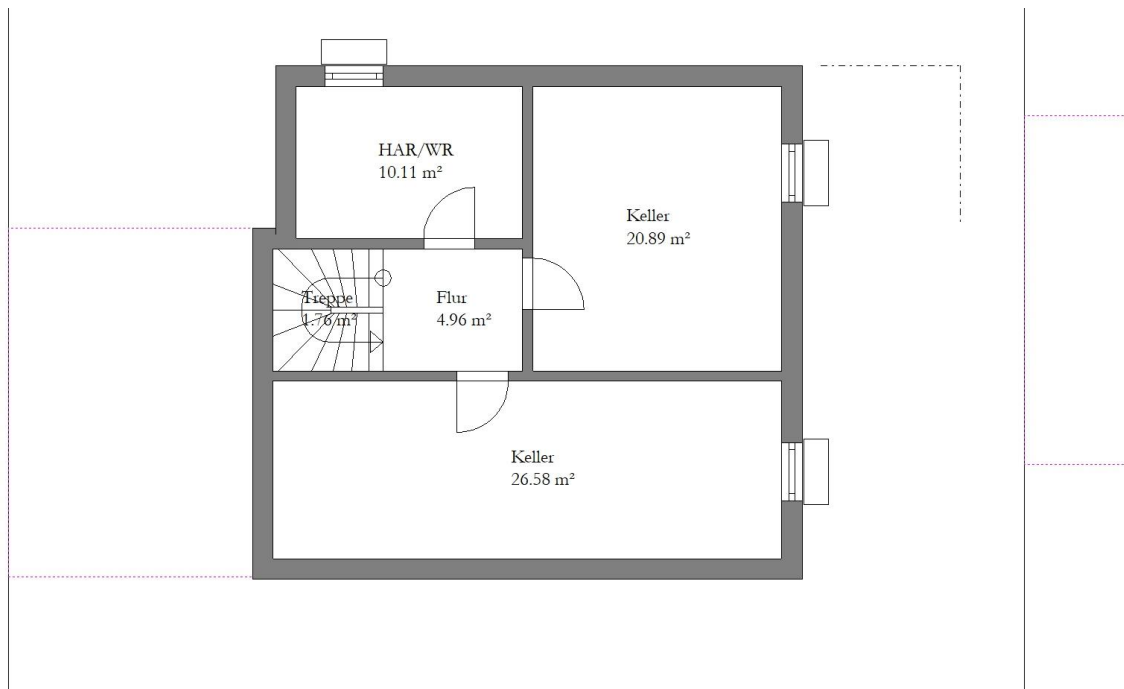
10527-1 MODERNSTE ENERGIESPARHÄUSER - INDIVIDUELL
GEPLANT IN 61350 BAD HOMBURG, HEUCHELHEIMER STRASSE 53

OBERGESCHOSS



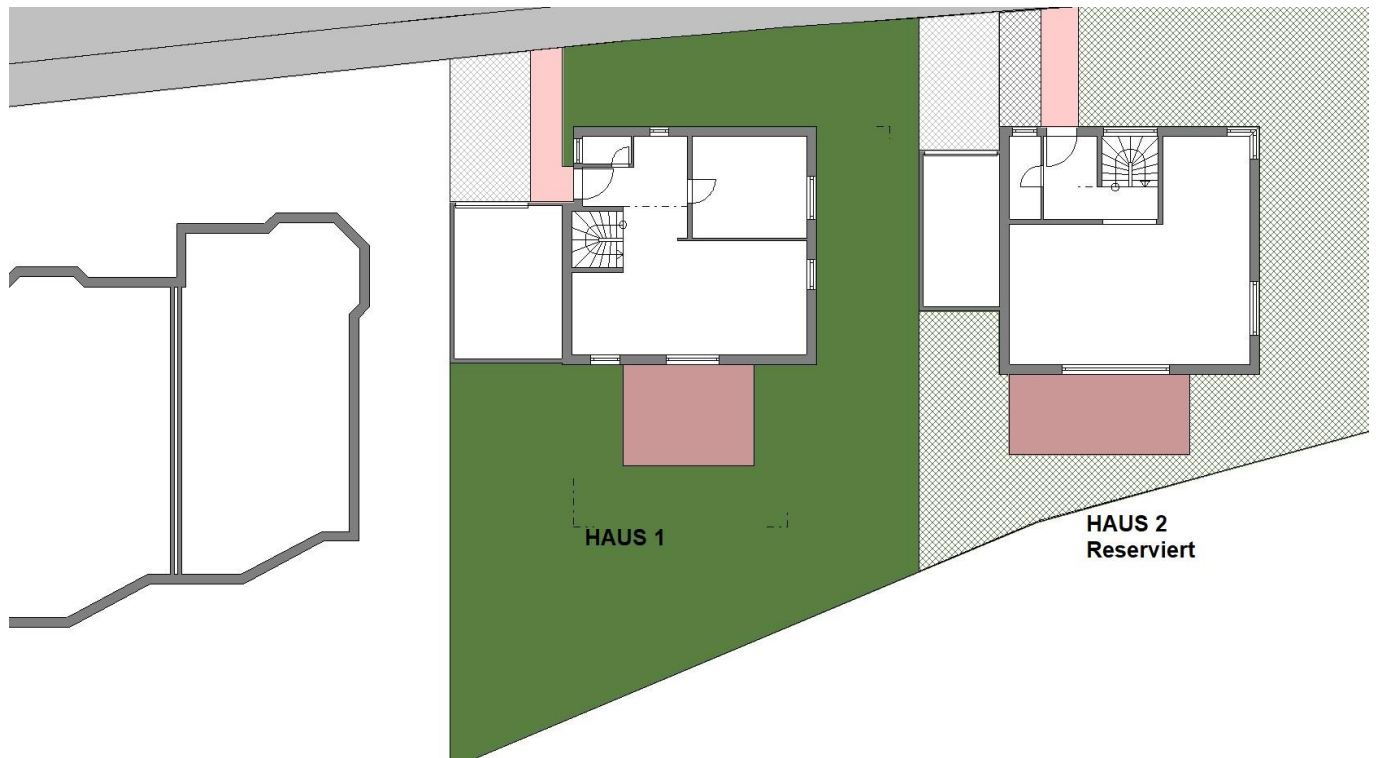
10527-1 MODERNSTE ENERGIESPARHÄUSER - INDIVIDUELL
GEPLANT IN 61350 BAD HOMBURG, HEUCHELHEIMER STRASSE 53

KELLERGESCHOSS



10527-1 MODERNSTE ENERGIESPARHÄUSER - INDIVIDUELL
GEPLANT IN 61350 BAD HOMBURG, HEUCHELHEIMER STRASSE 53

FREIFLÄCHENPLAN



10527-1 MODERNSTE ENERGIESPARHÄUSER - INDIVIDUELL
GEPLANT IN 61350 BAD HOMBURG, HEUCHELHEIMER STRASSE 53

LAGEPLAN (BESTAND)

